



DÉCLARATION **ANTICIPÉE** DES MARCHANDISES (**ADVANCE** CARGO INFORMATION-ACI™)



ACI™: SUIVRE LES FLUX IMPORT/ EXPORT PLUS PRÉCISÉMENT ET PLUS VITE.

LE SERVICE

Le service ACI permet de collecter des informations sur les marchandises bien avant l'arrivée de celles-ci. Ainsi, les différents acteurs du commerce pourront étudier les documents relatifs à la transaction et suivre pas à pas les flux d'import/export.

ACI est une application Web développée par SGS pour promouvoir l'utilisation de documents électroniques dans des pays où l'utilisation de documents papiers est toujours la norme.

Dès que l'exportateur a complété le formulaire électronique et téléchargé les documents requis, tous les acteurs impliqués dans la transaction, c'est-à-dire l'exportateur, l'importateur et les douanes, auront accès en temps-réel à ces informations depuis leurs propres bureaux et ce 24h/24 et 7j/7.

Le formulaire électronique ACI, généralement un formulaire par connaissance, comprend les informations suivantes:

- **LES COORDONNÉES DE L'IMPORTATEUR, DE L'EXPORTATEUR ET DES TRANSITAIRES:** nom, adresse, téléphone, fax, email, etc.
- **LA DESCRIPTION DU CHARGEMENT:** méthode (air, mer, terre), le cheminement (date et lieu de départ, de transit, d'arrivée), le nom du cargo, le volume, le poids, les numéros de container, etc.
- **LA DESCRIPTION DES MARCHANDISES:** montant de la facture, HS Code, description commerciale, etc.
- **LES FRAIS AFFÉRANT AU CHARGEMENT:** montant du fret, de l'assurance, des taxes locales, etc.
- **LES DOCUMENTS RELATIFS À LA TRANSACTION:** un ensemble de documents comme le connaissance, la facture, la déclaration à l'export, etc. doivent être attachés sous format électronique au formulaire ACI.

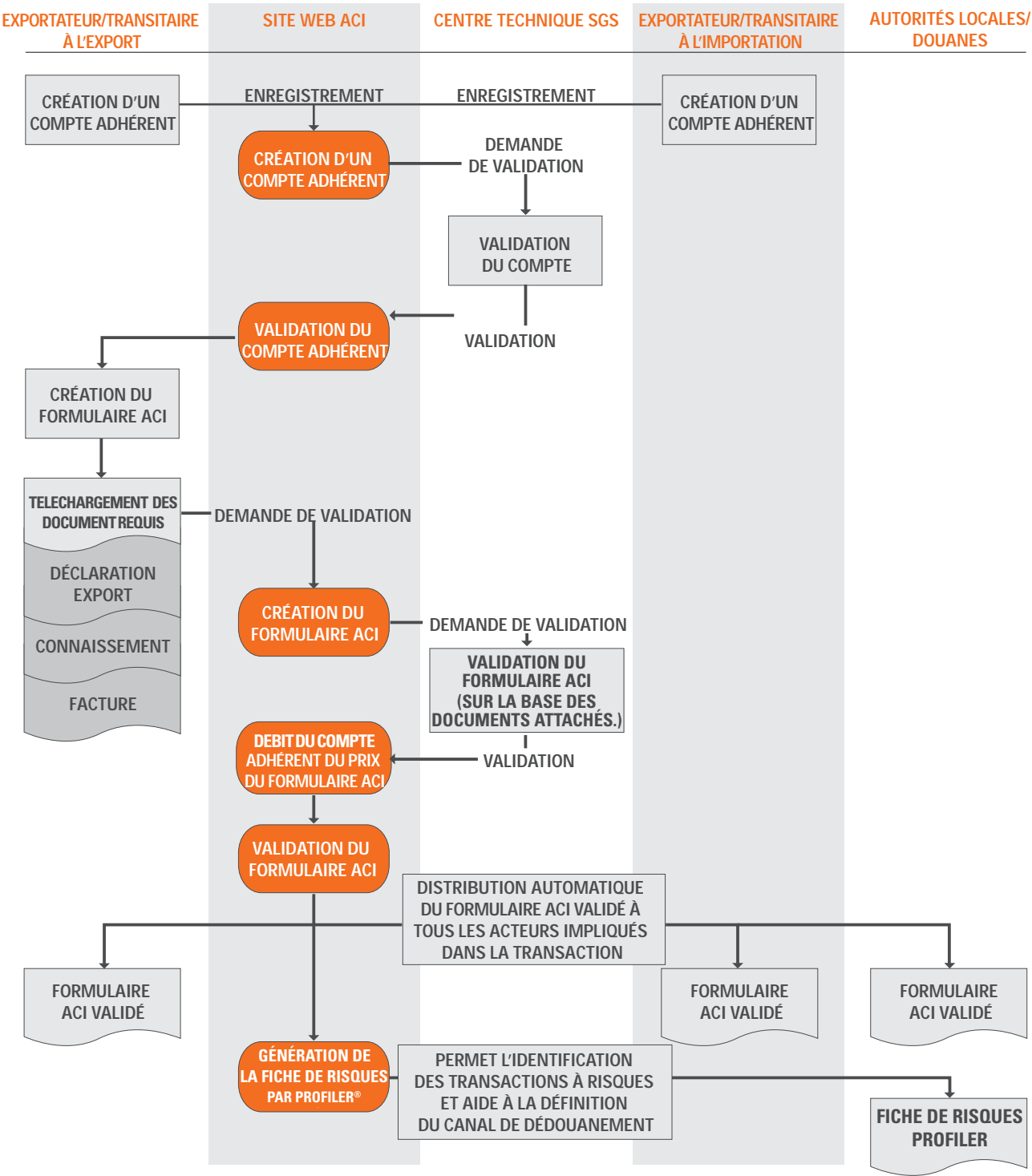
Bien sûr, nous pouvons facilement ajouter d'autres informations ou documents suivant les besoins du client.

Le Centre technique SGS constitue l'entité indépendante de vérification responsable de valider les informations recueillies dans le formulaire ACI sur la base des documents attachés et en accord avec les règles définies par le client.

LES BÉNÉFICES

- **MEILLEUR SUIVI DES MARCHANDISES IMPORTÉES/EXPORTÉES:** des statistiques détaillées peuvent être produites à partir des informations des formulaires ACI
- **OUTIL DE FACILITATION DU COMMERCE:** Le service ACI permet un suivi des transactions directement sur internet
- **FIABILITÉ DES INFORMATIONS:** Les informations recueillies dans les formulaires ACI sont validées par une source indépendante
- **DÉTECTION DES FRAUDES:** des recoupements peuvent être faits sur la base des documents indexés et une évaluation des risques par Profiler® peut être générée.

PROCESSUS DU SERVICE ACI™





LES MODULES

Les concepts de base du service ACI peuvent être améliorés et personnalisés en les couplant à d'autres services SGS afin de s'adapter aux besoins spécifiques du client.

Par exemple, le service ACI est généralement couplé à Profiler®, notre outil de gestion des risques, afin de procéder à une évaluation des risques afférents à la transaction et ce, avant l'arrivée des marchandises à destination.

Ainsi sur la base de cette évaluation des risques, il est possible de définir automatiquement :

- Le canal de dédouanement approprié (rouge, jaune, bleu ou vert) et ainsi d'accélérer le processus de dédouanement en collaboration avec notre solution de Guichet Unique, TradeNet
- Quels chargements doivent être soumis aux Scanners ou aux inspections physiques
- Quelles transactions peuvent être éligibles à notre service ValiTrade®

LES « SUCCESS-STORIES » DU SERVICE ACI

MADAGASCAR

bscmg.sgs.com

Depuis Avril 2007, le service ACI est en fonction à Madagascar sous le nom de BSC (Bordereau de Suivi des Cargaisons) pour assurer le suivi des toutes les marchandises importées par voies maritimes.

- Le BSC est un des éléments du système GASYNET (avec TradeNet, les scanners et ValiTrade®)
- A ce jour, environ 4'500 BSC sont validés chaque mois
- Le site web BSC permet aux exportateurs de créer leurs BSC en ligne et de demander leur Validation

Le BSC est interfacé avec Profiler® afin de générer pour chaque BSC une fiche d'évaluation du risque qui aide à définir automatiquement le canal de dédouanement dans TradeNet et si la transaction est éligible ou pas au service ValiTrade®.

CÔTE D'IVOIRE

bscoic.sgs.com

Depuis Mai 2005, le service ACI est en fonction sous le nom de BSC (Bordereau de Suivi des Cargaisons) pour assurer le suivi des toutes les marchandises importées avec les résultats suivants.

- A ce jour, environ 3'700 BSC sont validés chaque mois
- L'OIC (Office Ivoirien des chargeurs) est en mesure de produire des statistiques détaillées sur les flux d'importation dans les différents ports
- L'application BSC est devenue l'« Entrepôt » central où sont stockés tous les documents liés à la transaction
- Les autorités douanières ont détecté plusieurs cas de fraudes sur la base des documents attachés aux BSC
- L'OIC et les douanes ont construit une base de risques Profiler® permettant une meilleure identification des transactions à risques

POURQUOI SGS

SGS est le leader mondial de l'inspection du contrôle, de l'analyse et de la certification. Reconnue comme la référence en termes de qualité et d'intégrité, SGS emploie plus de 75 000 collaborateurs, et exploite un réseau de plus de 1 500 bureaux et laboratoires à travers le monde.

CONTACT

gis.aci@sgs.com

www.sgsgroup.fr/aci





WWW.SGS.COM

WHEN YOU NEED TO BE SURE

