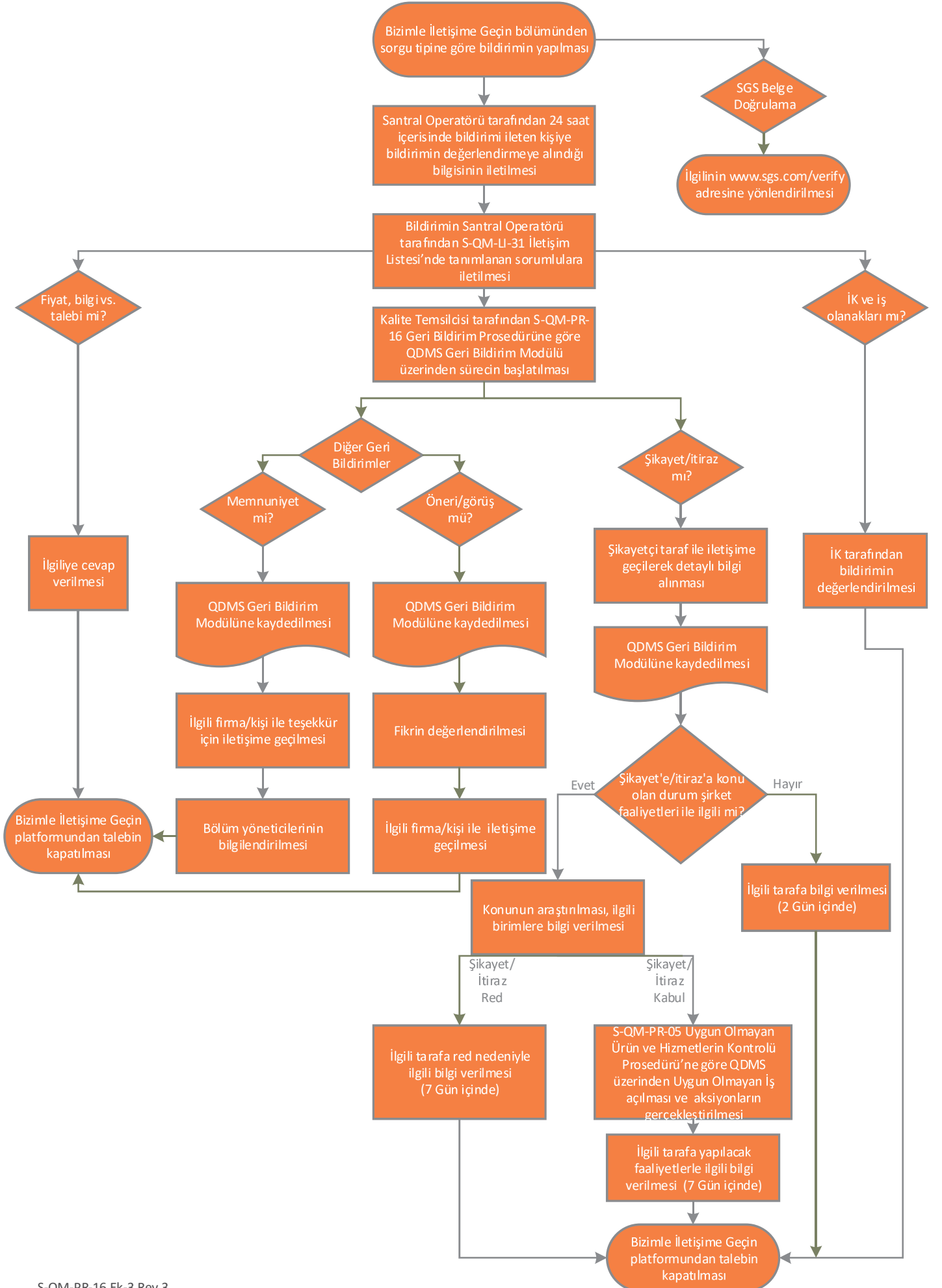


'BİZİMLE İLETİŞİME GEÇİN' GERİ BİLDİRİM AKIŞ DİYAGRAMI



S-QM-PR-16 Ek-3 Rev.3

*Geri bildirim Kalite Temsilcileri ile ilgili olması durumunda bildirim Santral Operatörü tarafından ilgilinin yöneticisine atanır.

**Geri bildirimler riskler ve fırsatların değerlendirilmesi/güncellenmesi sürecinde girdi olarak kullanılır.

***QDMS: Kalite Doküman Yönetim Sistemi