

CATÁLOGO DE FORMACIÓN 2024

**FORMACIÓN
CERTIFICADA**
Ism-ATEX

Aprobado por:



FORMACIÓN CERTIFICADA **Ism-ATEX**



En equipos e instalaciones ATEX, se debe asegurar el correcto diseño, montaje y mantenimiento. Pero, ¿Qué capacitación debe tener el personal para realizar dichas actividades? El Real Decreto 681/2003 sólo señala que debe realizarlo personal competente en el campo de la prevención de explosiones a través de su experiencia o formación especial. La única formación especial reconocida es aquella certificada por un organismo notificado en ámbito ATEX.

EL ESQUEMA Ism-ATEX (2018)

El esquema de certificación Ism-ATEX (2018) es el adoptado por el El Institut National de l'Environnement industriel et des Risques (INERIS), el Organismo Notificado francés para la certificación de aparatos y sistemas de protección según la Directiva 2014/34/UE y su versión anterior 94/9/CE. Los certificados expedidos por este organismo notificado tienen validez en todos los estados miembros de la Unión Europea. En 2018 INERIS actualizó la Guía Técnica de Referencia para el esquema de certificación, modificando entre otros el número de horas de formación y exigiendo una mejor formación práctica.

MODALIDAD DE DESARROLLO DE LOS CURSOS

Durante 2024 los cursos se desarrollarán en modalidad presencial con un aforo máximo de 12 personas por grupo para formaciones de nivel 2 y de 10 personas por grupo para formaciones de nivel 1.

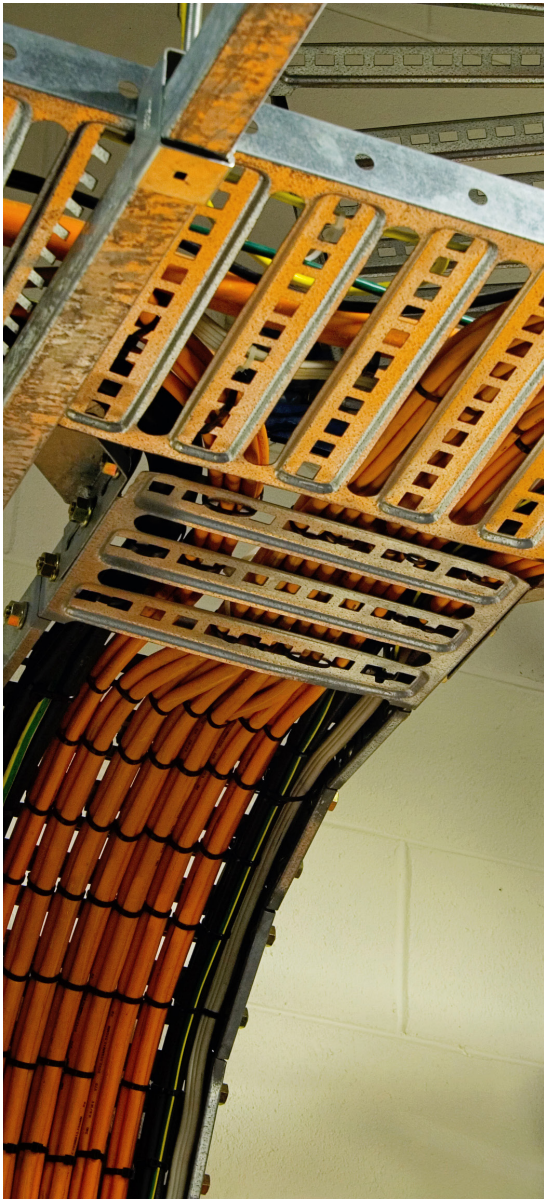
La opción de impartir la formación a distancia estará supeditada a las indicaciones emitidas por INERIS durante 2024.

LOS CERTIFICADOS ISM-ATEX (2018)

Las certificaciones de competencias aplican tanto para equipos eléctricos como no eléctricos y a todas las fases de la vida útil de la instalación: diseño, implantación, operación y mantenimiento. La validez de los certificados es de 3 años.

EL ESQUEMA IDEAL DE IMPLANTACIÓN

El esquema prevé 3 niveles de implantación. El personal deberá disponer de la certificación correspondiente a las exigencias de su puesto de trabajo y en todas las organizaciones deberá haber por lo menos una persona autorizada con nivel 2, que se hará responsable de supervisar el resto del personal.



PERSONA AUTORIZADA. Nivel 2		
FASES: Diseño, Instalación, Mantenimiento.	TÉCNICO EJECUTOR. Nivel 1	PERSONAL INVOLUCRADO. Nivel 0
Interviene sólo o como responsable.	FASES: Instalación o Mantenimiento.	FASES: Ninguna
Jefes de Mantenimiento, Ingeniería, Seguridad, Producción.	Interviene en equipos e instrumentación.	Trabajo en zona ATEX pero sin intervenir en equipos sujetos a ATEX.
	Trabajo bajo responsabilidad de Persona Autorizada.	Trabajos de limpieza, pintura, manipulación, calorifugado, tuberías, etc.
	Operarios con trabajo en equipos ATEX.	

CERTIFICACIÓN ATEX DE PERSONAS. NIVEL 0

OBJETIVO:

Capacitación Ism-ATEX nivel 0 en atmósferas explosivas. Conocimientos mínimos para trabajar en Atmósferas Explosivas.

DIRIGIDO A:

Personas que van a trabajar en zona ATEX pero sin intervenir en equipos sujetos a las regulaciones ATEX.

DURACIÓN:

Media jornada (4 horas)

NÚMERO DE ALUMNOS

12 alumnos

CONTENIDO DEL CURSO:

- Definición de ATEX
- Conociendo las explosiones
- Identificación de una zona ATEX
- Manera de proceder en zonas ATEX. Procedimientos a aplicar y por qué
- Maneras prohibidas de proceder en zonas ATEX
- Conocer los equipos adaptados y prohibidos en zonas ATEX
- Electricidad estática, Puentes de continuidad eléctrica en tuberías, puesta a tierra
- ¿Cómo se ve afectado mi trabajo?
- Evaluación Ism-ATEX nivel 0

CERTIFICACIÓN ATEX DE PERSONAS. NIVEL 1. OPCIÓN ELÉCTRICA (1-E)

OBJETIVO:

Capacitación Ism-ATEX nivel 1 (técnico ejecutor) en las fases de instalación y/o mantenimiento. Intervención en equipos sujetos a regulación ATEX en dependencia de una persona con certificación nivel 2.

DIRIGIDO A:

Persona con suficientes conocimientos técnicos eléctricos: electricista, instrumentista que quiere especializarse para poder intervenir en equipos eléctricos sujetos a normativa ATEX.

DURACIÓN:

1,5 jornadas (10,5 horas)

NÚMERO DE ALUMNOS

10 alumnos

CONTENIDO DEL CURSO:

PARTE TEÓRICA:

- Presentación general de los modos de protección eléctrica normalizados para la ejecución y mantenimiento de instalaciones eléctricas en atmósferas potencialmente explosivas
- Marcado de equipos
- Guía de intervención en ATEX
- Evaluación Ism-ATEX Nivel 1-E

PARTE PRÁCTICA:

- Ejemplos de ejercicios prácticos: Inspección de equipos y cumplimentación de boletín
- Montaje de prensaestopas en cable convencional y cable armado según requerimientos (par de apriete, etc)
- Cableado en caja de conexiones Ex "e"
- Interpretación de plano de zonas ATEX (adecuación de equipos a las zonas)

CERTIFICACIÓN ATEX DE PERSONAS. NIVEL 1. OPCIÓN NO-ELÉCTRICA (1-M)

OBJETIVO:

Capacitación Ism-ATEX nivel 1 (técnico ejecutor) en las fases de instalación y/o mantenimiento. Intervención en equipos sujetos a regulación ATEX en dependencia de una persona con certificación de nivel 2.

DIRIGIDO A:

Persona con suficientes conocimientos técnicos mecánicos (p.e. máquinas rotativas) que quiere especializarse para poder intervenir en equipos mecánicos sujetos a normativa ATEX.

DURACIÓN:

1 jornada (7 horas)

NÚMERO DE ALUMNOS

10 alumnos

CONTENIDO DEL CURSO:

- Presentación general de modos de protección no eléctricos normalizados y reglas de mantenimiento para equipos no eléctricos en atmósferas potencialmente explosivas
- Marcado de equipos
- Guía de intervención en ATEX
- Evaluación Ism-ATEX Nivel 1-M

CERTIFICACIÓN ATEX DE PERSONAS. NIVEL 2. OPCIÓN ELÉCTRICA (2-E)

OBJETIVO:

Capacitación Ism-ATEX Nivel 2 (persona autorizada) en las fases de diseño/ingeniería, instalación y/o mantenimiento. Autonomía de intervención o como responsable de algunas de las fases citadas de una instalación.

DIRIGIDO A:

Persona con suficientes conocimientos técnicos eléctricos que puede intervenir en equipos sujetos a normativa ATEX a nivel de responsable.

DURACIÓN:

3 jornadas (21 horas)

NÚMERO DE ALUMNOS

12 alumnos

CONTENIDO DEL CURSO:

JORNADA 1 (7 H):

- Introducción a las explosiones de gas y polvo
- Reglamentación aplicable para usuarios de equipos ATEX (Directiva 1999/92CE)
- Reglamentación aplicable a equipos y sistemas utilizados en presencia de atmósferas explosivas (Directiva 2014/34/UE)
- Principios generales de clasificación de zonas (gas y polvo)

JORNADA 2 (7 H):

- Los diferentes modos de protección eléctrica normalizados
- Las reglas de diseño/ingeniería, ejecución y mantenimiento de las instalaciones eléctricas en atmósferas potencialmente explosivas

JORNADA 3 (7 H):

- Marcados y diferentes tipos de certificados
- Guía de intervención en ATEX
- Aplicación del sistema referencial de certificación Ism-ATEX
- Evaluación Ism-ATEX nivel 2-E

CERTIFICACIÓN ATEX DE PERSONAS. NIVEL 2. OPCIÓN NO-ELÉCTRICA (2-M)

OBJETIVO:

Capacitación Ism-ATEX Nivel 2 (persona autorizada) en las fases de diseño/ingeniería, instalación y/o mantenimiento. Autonomía de intervención o como responsable de algunas de las fases citadas de una instalación.

DIRIGIDO A:

Persona con suficientes conocimientos técnicos mecánicos que puede intervenir en equipos sujetos a normativa ATEX a nivel de responsable.

DURACIÓN:

3 jornadas (21 horas)

NÚMERO DE ALUMNOS

12 alumnos

CONTENIDO DEL CURSO:

JORNADA 1 (7 H):

- Introducción a las explosiones de gas y polvo;
- Reglamentación aplicable para usuarios de equipos ATEX (Directiva 1999/92CE);
- Reglamentación aplicable a equipos y sistemas utilizados en presencia de atmósferas explosivas (Directiva 2014/34/UE);
- Principios generales de clasificación de zonas (gas y polvo);

JORNADA 2 (7 H):

- Los diferentes modos de protección no-eléctrica normalizados;
- Marcado y tipos de certificación;
- Guía de mantenimiento para equipos no-eléctricos destinados a atmósferas potencialmente explosivas;
- Buenas prácticas para intervenciones en unidades elementales en mecánica (rodamientos, empaquetaduras, etc.);
- Guía de intervención en ATEX;

JORNADA 3 (7 H):

- Marcado y tipos de certificación;
- Guía de intervención en ATEX;
- Aplicación del sistema referencial de certificación Ism-ATEX;
- Evaluación Ism-ATEX nivel 2-M

CERTIFICACIÓN ATEX DE PERSONAS. NIVEL 2. OPCIÓN ELÉCTRICA + NO ELÉCTRICA (2-E_M)

OBJETIVO:

Capacitación Ism-ATEX Nivel 2 (persona autorizada) en las fases de diseño/ingeniería, instalación y/o mantenimiento. Autonomía de intervención o como responsable de algunas de las fases citadas de una instalación.

DIRIGIDO A:

Persona con suficientes conocimientos técnicos tanto eléctricos como mecánicos, que puede intervenir en equipos sujetos a normativa ATEX a nivel de responsable.

DURACIÓN:

4 jornadas (28 horas)

NÚMERO DE ALUMNOS

12 alumnos

CONTENIDO DEL CURSO:

JORNADA 1 (7 H):

- Introducción a las explosiones de gas y polvo
- Reglamentación aplicable para usuarios de equipos ATEX (Directiva 1999/92CE)
- Reglamentación aplicable a equipos y sistemas utilizados en presencia de atmósferas explosivas (Directiva 2014/34/UE)
- Principios generales de clasificación de zonas (gas y polvo)

JORNADA 3 (7 H):

- Los diferentes modos de protección no-eléctrica normalizados
- Guía de mantenimiento para equipos no-eléctricos destinados a atmósferas potencialmente explosivas
- Buenas prácticas para intervenciones en unidades elementales en mecánica (rodamientos, empaquetaduras, etc.)

JORNADA 2 (7 H):

- Los diferentes modos de protección eléctrica normalizados
- Las reglas de diseño/ingeniería, ejecución y mantenimiento de las instalaciones eléctricas en atmósferas potencialmente explosivas

JORNADA 4 (7 H):

- Marcados y diferentes tipos de certificados
- Guía de intervención en ATEX
- Aplicación del sistema referencial de certificación Ism-ATEX
- Evaluación Ism-ATEX nivel 2-E_M

RECICLAJE DE LA CERTIFICACIÓN ATEX DE PERSONAS. NIVEL 1. OPCIÓN ELÉCTRICA (RE-1-E)

OBJETIVO:

Reciclaje de la capacitación Ism-ATEX nivel 1 (técnico ejecutor) en las fases de instalación y/o mantenimiento. Intervención en equipos sujetos a regulación ATEX en dependencia de una persona con certificación nivel 2.

DIRIGIDO A:

Personas con certificación Ism-ATEX nivel 1-E expirada un tiempo menor a 1 año.

DURACIÓN:

1,5 jornadas (10,5 horas)

NÚMERO DE ALUMNOS

12 alumnos

CONTENIDO DEL CURSO:

PARTE TEÓRICA (1 JORNADA):

- Debate de experiencias e intercambios técnicos
- Refresco (generalizaciones ATEX, marcados, etc)
- Información sobre la evolución de la normativa y sus impactos comerciales
- Evaluación de renovación Ism-ATEX nivel 1-E

PARTE PRÁCTICA. RECORDATORIO (0,5 JORNADAS):

- Ejemplos de ejercicios prácticos: Inspección de equipos y cumplimentación de boletín
- Montaje de prensaestopas en cable convencional y cable armado según requerimientos (par de apriete, etc)
- Cableado en caja de conexiones Ex "e"
- Interpretación de plano de zonas ATEX (adecuación de equipos a las zonas)

Este curso debe realizarse a los tres años de haber recibido la formación inicial.

RECICLAJE DE LA CERTIFICACIÓN ATEX DE PERSONAS. NIVEL 1. OPCIÓN NO-ELÉCTRICA (RE-1-M)

OBJETIVO:

Reciclaje de la capacitación Ism-ATEX nivel 1 (técnico ejecutor) en las fases de instalación y/o mantenimiento. Intervención en equipos sujetos a regulación ATEX en dependencia de una persona con certificación nivel 2.

DIRIGIDO A:

Personas con certificación Ism-ATEX nivel 1-M expirada un tiempo menor a 1 año.

DURACIÓN:

1 jornada (7 horas)

NÚMERO DE ALUMNOS

12 alumnos

CONTENIDO DEL CURSO:

- Debate de experiencias e intercambios técnicos
- Refresco (generalizaciones ATEX, marcados, etc)
- Información sobre la evolución de la normativa y sus impactos comerciales
- Case study que cubren todos los aspectos técnicos relacionados con la construcción y el mantenimiento de instalaciones ATEX
- Evaluación de renovación Ism-ATEX nivel 1-M

Este curso debe realizarse a los tres años de haber recibido la formación inicial.

RECICLAJE DE LA CERTIFICACIÓN ATEX DE PERSONAS. NIVEL 1. OPCIÓN ELÉCTRICA + NO-ELÉCTRICA (RE-1-E_M)

OBJETIVO:

Reciclaje de la capacitación Ism-ATEX nivel 1 (técnico ejecutor) en las fases de instalación y/o mantenimiento. Intervención en equipos sujetos a regulación ATEX en dependencia de una persona con certificación nivel 2.

DIRIGIDO A:

Personas con certificación Ism-ATEX nivel 1-E_M expirada un tiempo menor a 1 año.

DURACIÓN:

2 jornadas (14 horas)

NÚMERO DE ALUMNOS

12 alumnos

CONTENIDO DEL CURSO:

PARTE TEÓRICA (1,5 JORNADA):

- Debate de experiencias e intercambios técnicos
- Refresco (generalizaciones ATEX, marcados, etc)
- Información sobre la evolución de la normativa y sus impactos comerciales
- Evaluación de renovación Ism-ATEX nivel 1-E_M

PARTE PRÁCTICA. RECORDATORIO (0,5 JORNADAS):

- Ejemplos de ejercicios prácticos: Inspección de equipos y cumplimentación de boletín
- Montaje de prensaestopas en cable convencional y cable armado según requerimientos (par de apriete, etc)
- Cableado en caja de conexiones Ex "e"
- Interpretación de plano de zonas ATEX (adecuación de equipos a las zonas)

Este curso debe realizarse a los tres años de haber recibido la formación inicial.

RECICLAJE DE LA CERTIFICACIÓN ATEX DE PERSONAS. NIVEL 1. OPCIÓN ELÉCTRICA + NO-ELÉCTRICA (RE-1-E_M)

OBJETIVO:

Reciclaje de la capacitación Ism-ATEX Nivel 2 (persona autorizada) en las fases de diseño/ingeniería, instalación y/o mantenimiento. Autonomía de intervención o como responsable de fase de una instalación.

DIRIGIDO A:

Personas con certificación Ism-ATEX nivel 2-E expirada un tiempo menor a 1 año.

DURACIÓN:

1,5 jornada (10,5 horas)

NÚMERO DE ALUMNOS

12 alumnos

CONTENIDO DEL CURSO:

- Comentarios e intercambios técnicos
- Actualización (conceptos ATEX generales, marcados, etc.)
- Información sobre desarrollos normativos y sus impactos comerciales
- Case study: ejemplos de cobertura de aspectos técnicos relacionados con el diseño / ingeniería, construcción y mantenimiento de instalaciones en ATEX
- Evaluación de renovación Ism-ATEX nivel 2-E

Este curso debe realizarse a los tres años de haber recibido la formación inicial.

RECICLAJE DE LA CERTIFICACIÓN ATEX DE PERSONAS. NIVEL 2. OPCIÓN NO-ELÉCTRICA (RE-2-M)

OBJETIVO:

Reciclaje de la capacitación Ism-ATEX Nivel 2 (persona autorizada) en las fases de diseño/ingeniería, instalación y/o mantenimiento. Autonomía de intervención o como responsable de fase de una instalación.

DIRIGIDO A:

Personas con certificación Ism-ATEX nivel 2-M expirada un tiempo menor a 1 año.

DURACIÓN:

1 jornada (7 horas)

NÚMERO DE ALUMNOS

12 alumnos

CONTENIDO DEL CURSO:

- Comentarios e intercambios técnicos
- Actualización (conceptos ATEX generales, marcados, etc.)
- Información sobre desarrollos normativos y sus impactos comerciales
- Case study: ejemplos de cobertura de aspectos técnicos relacionados con el diseño / ingeniería, construcción y mantenimiento de instalaciones en ATEX
- Evaluación de renovación Ism-ATEX nivel 2-M

Este curso debe realizarse a los tres años de haber recibido la formación inicial.

RECICLAJE DE LA CERTIFICACIÓN ATEX DE PERSONAS. NIVEL 2. OPCIÓN ELÉCTRICA + NO-ELÉCTRICA (RE-2-E_M)

OBJETIVO:

Reciclaje de la capacitación Ism-ATEX Nivel 2 (persona autorizada) en las fases de Diseño/ingeniería, instalación y/o mantenimiento. Autonomía de intervención o como responsable de fase de una instalación.

DIRIGIDO A:

Personas con certificación Ism-ATEX nivel 2-E_M expirada un tiempo menor a 1 año.

DURACIÓN:

2 jornadas (14 horas)

NÚMERO DE ALUMNOS

12 alumnos

CONTENIDO DEL CURSO:

- Comentarios e intercambios técnicos
- Actualización (conceptos ATEX generales, marcados, etc.)
- Información sobre desarrollos normativos y sus impactos comerciales. Estudio(s) de casos de cobertura de aspectos técnicos relacionados con el diseño / ingeniería, construcción y mantenimiento de instalaciones en ATEX / ejercicios prácticos
- Evaluación de renovación Ism-ATEX nivel 2-E_M

Este curso debe realizarse a los tres años de haber recibido la formación inicial.

Como líder en la formación profesional, nos basamos en nuestros años de experiencia en todo el mundo para proporcionar un aprendizaje efectivo y las oportunidades de desarrollo.

FIRE & SAFETY

ESCUELA DE SEGURIDAD DE SGS

Nuestra escuela ofrece formación especializada para aquellas empresas en las que la seguridad es el primer objetivo.

La formación es impartida por un equipo de formadores que cumplen estas condiciones: son **trabajadores propios** de SGS, han sido calificados bajo nuestro estándar de calidad y proceden de áreas relacionadas con las materias impartidas.

SGS

Somos SGS, la empresa líder mundial en ensayos, inspección y certificación. Somos reconocidos como el referente mundial en sostenibilidad, calidad e integridad. Nuestro equipo está formado por 98.000 personas que operan en una red de 2.650 oficinas y laboratorios trabajando para hacer posible un mundo mejor, más seguro e interconectado.

FORMADORES DE SGS: La formación se llevará a cabo por parte de personal propio de SGS con certificación vigente Ism-ATEX nivel 3-E_M.

Adicionalmente, los formadores de SGS están calificados según el proceso interno de calificación del estándar SGS **FIRE & SAFETY** que asegura la calidad de nuestra formación.

MODALIDAD:

Los cursos de este catálogo pueden ser desarrollados para grupos de alumnos/as de un único cliente (in-company) o a través de convocatorias de cursos en abierto.

PARA MÁS INFORMACIÓN:

SGS

José B. Navalón Serrano
C/ Trespaderne, 29, Edificio Barajas
28042 - Madrid
Telf: +34 91 313 80 00
Móvil: +34 661 40 88 66
Fax: +34 91 313 80 91
E-mail: josebernardo.navalon@sgs.com



CURSOS EN ABIERTO

CONVOCATORIAS CURSOS ABIERTO 2024. MODALIDAD PRESENCIAL		
FECHAS	UBICACIÓN	NIVELES DE FORMACIÓN
Del 26 al 29 de febrero	Barcelona	Los niveles de formación a impartir se definirán en función de la demanda
Del 11 al 14 de marzo	Valladolid	
Del 25 al 28 de marzo	Barcelona	
Del 8 al 12 de abril	Madrid	
Del 13 al 16 de mayo	Burgos	
Del 17 al 20 de junio	Barcelona	
Del 23 al 26 de septiembre	Valladolid	
Del 14 al 18 de octubre	Madrid	
Del 18 al 21 de noviembre	Burgos	
Del 25 al 28 de noviembre	Barcelona	

PRECIARIO CURSOS EN ABIERTO 2024. MODALIDAD PRESENCIAL			
ITEM	DESCRIPCIÓN	DURACIÓN (H)	PRECIO/ALUMNO
IsmATEX 1-E	Ism-ATEX nivel 1 opción eléctrica	10,5	885,00 €
IsmATEX 1-M	Ism-ATEX nivel 1 opción no-eléctrica	7	595,00 €
IsmATEX 1-E_M	Ism-ATEX nivel 1 opción eléctrica + no-eléctrica	14	960,00 €
IsmATEX 2-E	Ism-ATEX nivel 2 opción eléctrica	21	1.290,00 €
IsmATEX 2-M	Ism-ATEX nivel 2 opción no-eléctrica	21	1.290,00 €
IsmATEX 2-E_M	Ism-ATEX nivel 2 opción eléctrica + no-eléctrica	28	1.700,00 €
RE-IsmATEX 1-E	Renovación Ism-ATEX nivel 1 opción eléctrica	10,5	885,00 €
RE-IsmATEX 1-M	Renovación Ism-ATEX nivel 1 opción no-eléctrica	7	595,00 €
RE-IsmATEX 1-E_M	Renovación Ism-ATEX nivel 1 opción eléctrica + no-eléctrica	14	960,00 €
RE-IsmATEX 2-E	Renovación Ism-ATEX nivel 2 opción eléctrica	10,5	885,00 €
RE-IsmATEX 2-M	Renovación Ism-ATEX nivel 2 opción no-eléctrica	7	595,00 €
RE-IsmATEX 2-E_M	Renovación Ism-ATEX nivel 2 opción eléctrica + no-eléctrica	14	960,00 €

CONDICIONES DE LA FORMACIÓN:

- SGS se reserva el derecho a retrasar o anular cualquiera de los cursos. El cliente será puntualmente informado de los motivos de la anulación y de las próximas convocatorias.
- Toda anulación realizada por escrito y recibida antes de 30 días naturales del inicio de la formación será enteramente reembolsada.
- El pago de la formación deberá realizarse una vez recibida la factura y siempre antes del inicio del curso.
- Descuentos especiales para grupos en una misma convocatoria: 2 alumnos 5% 3 ó más alumnos 10%.
- Importe sin IVA, que será facturado aparte según el tipo vigente.

FORMULARIO DE INSCRIPCIÓN

CURSO:

FECHA:

Enviar al Email:

DATOS DE CONTACTO

Nombre:

Apellidos:

Cargo:

Empresa:

CIF/NIF:

Dirección:

Población:

Código Postal:

Tel:

Fax:

e-mail:

DATOS DE FACTURACIÓN

*Razón Social:

*CIF/NIF:

Dirección Fiscal:

Población:

Código postal:

Tel:

Fax:

A la atención de:

*e-mail:

¿Es cliente de SGS?

SI

☐

NO

☐

*Campo Obligatorio

MÉTODO DE PAGO: La/las inscripción/es deberán ir acompañadas de uno de los siguientes justificantes de pago

☐

Cheque Nominativo

☐

Transferencia Bancaria: SGS Tecnos, S.A.U.

CITI BANK C/C: ES12 1474 0000 1900 1397 2001

Por favor indique los datos de los participantes a continuación:

ALUMNO 1

Nombre:

Apellidos:

Cargo:

DNI:

Tel / Móvil:

e-mail:

ALUMNO 2

Nombre:

Apellidos:

Cargo:

DNI:

Tel / Móvil:

e-mail:

ALUMNO 3

Nombre:

Apellidos:

Cargo:

DNI:

Tel / Móvil:

e-mail:

PROTECCIÓN DE DATOS. Los datos personales recogidos en este formulario pasarán a formar parte de un fichero automatizado titularidad de SGS Tecnos, SAU y serán tratados de manera responsable, de acuerdo con la Ley Orgánica 3/2018 de 5 de diciembre, de Protección de Datos Personales y Garantía de Derechos Digitales y el Reglamento (UE) 2016/679, con la finalidad de gestionar la relación contractual. Puede encontrar más información en el Aviso de privacidad de SGS y anexo de Tratamiento de datos personales adjuntos al presente formulario.

CONDICIONES GENERALES: El pago del curso deberá realizarse el 100% a través de la transferencia bancaria con 7 días de antelación al inicio del curso. La realización del curso está condicionada a un número mínimo de participantes; en caso de no contar con ese mínimo, el curso será suspendido. No se aceptan cancelaciones una vez iniciado el curso. Solo será posible cancelar o posponer la participación en el curso, si se comunica 7 días antes de su inicio, de lo contrario causará un coste del 25% del valor del curso por gastos administrativos.

☐

He leído y entendido los Términos y Condiciones y el tratamiento de datos personales.

Datos de contacto de su Delegado de Protección de Datos o responsable de privacidad.

FIRE & SAFETY

Firma y sello empresa:

Fecha:

WWW.SGS.ES