

# Cursos GWO

## CATÁLOGO DE FORMACIÓN 2024



# FIRE&SAFETY

## ESCUELA DE SEGURIDAD

La Escuela de Seguridad de SGS ofrece formación especializada para aquellas empresas en las que la seguridad es el primer objetivo.

La formación es impartida por un equipo de formadores que cumplen estas condiciones: son trabajadores propios de SGS, han sido calificados bajo nuestro estándar de calidad y proceden de áreas relacionadas con las materias impartidas.

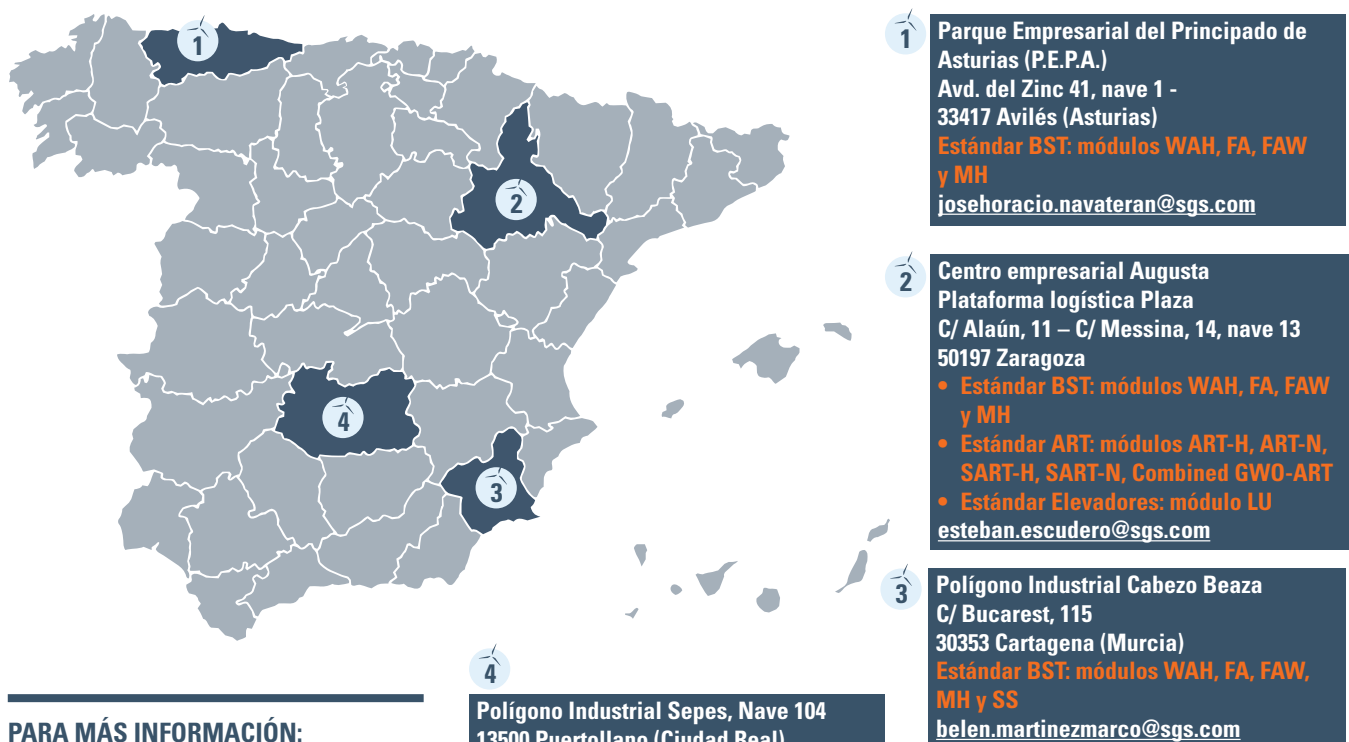
**CONSULTE AQUÍ EL CATÁLOGO DE LA ESCUELA DE SEGURIDAD DE SGS**

Específicamente, en el ámbito eólico, la Escuela de Seguridad de SGS ofrece la formación definida por la Global Wind Organization (GWO), que se requiere actualmente para el desarrollo de trabajos en parques eólicos.

En el mapa que se muestra a continuación aparecen las ubicaciones de los centros de formación homologados de SGS en los que se ofrece formación (inicial y de refresco, si aplica) según los estándares GWO:

De entre los diferentes estándares definidos por GWO, SGS dispone de centros homologados para desarrollar:

- Formación según el **estándar básico de seguridad (BST)**:
  - Trabajos en altura (WAH)
  - Primeros auxilios (FA)
  - Lucha contra incendios (FAW)
  - Manejo de cargas (MH)
  - Supervivencia en el mar (SS)
- Formación según el **estándar de rescate avanzado (ART)**:
  - Rescate desde el hub, spinner e interior de pala (ART-H)
  - Rescate desde nacelle, torre y base (ART-N)
  - Formación para un único rescatador (SART-H, SART-N)
  - Formación combinada de rescate avanzado (Combined GWO-ART)
- Formación según el estándar de **elevadores**:
  - Formación para usuario de elevador (LU)



### PARA MÁS INFORMACIÓN:

#### ESCUELA DE SEGURIDAD DE SGS

José B. Navalón Serrano  
(t) +34 91 313 80 00

[josebernardo.navalon@sgs.com](mailto:josebernardo.navalon@sgs.com)

