

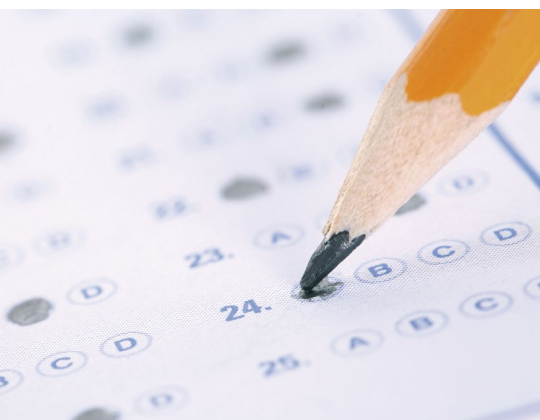


FORMAZIONE **HEALTH & SAFETY**

**UNA RISPOSTA A QUALSIASI FABBISOGNO FORMATIVO
DI AZIENDE E PRIVATI.**

YOU ASK,

IL MERCATO DOMANDA



La formazione di lavoratori, preposti, dirigenti e anche dei datori di lavoro rappresenta uno dei pilastri individuati dal legislatore per la gestione della Salute e Sicurezza sul lavoro.

Il Testo Unico sulla Salute e Sicurezza nei luoghi di lavoro (*D.Lgs. 81/08 e s.m.i.*), in molti dei suoi passaggi chiave, focalizza infatti l'attenzione su informazione, formazione e addestramento dei lavoratori, nonché dei dirigenti e dei preposti.

Il Testo Unico, oltre ad individuare una serie di figure istituzionali per le quali sono definiti obblighi formativi particolari e chiaramente definiti (RSPP, ASPP, RLS, Coordinatore per la sicurezza in fase di Progettazione ed Esecuzione dell'opera, ecc.), dedica alcuni articoli al tema della formazione di lavoratori, dirigenti e preposti individuando come obbligo specifico di ogni datore di lavoro l'impegno a garantire che ciascuno dei propri dipendenti riceva un'adeguata formazione, commisurata alla mansione svolta e ai rischi ad essa connessi.



Una fonte normativa importante in materia di formazione sulla Salute e Sicurezza sul lavoro è costituita dall'**Accordo Stato-Regioni del 17 aprile 2025**. Tale Accordo ha recentemente ridefinito quali sono gli obblighi formativi per lavoratori, dirigenti e preposti, anche sulla base del livello di rischio (Basso, Medio, Alto) riferito alla mansione introducendo anche la formazione a carico dei datori di lavoro.

Lo stesso Accordo ha inoltre definito durata e contenuti minimi per la formazione e l'addestramento di operatori destinati alla conduzione di attrezzature di lavoro (piattaforme, gru, escavatori, ecc.) introducendone di nuove rispetto agli Accordi precedenti ed ha chiarito anche durata e contenuti minimi dei percorsi formativi per i responsabili e gli addetti dei servizi di prevenzione e protezione.

L'**Accordo Stato-Regioni del 17 aprile 2025** ha disciplinato chiaramente anche la formazione e l'aggiornamento per il Coordinatore per la sicurezza in fase di Progettazione ed Esecuzione dell'opera e la formazione per i lavoratori, datori di lavoro e lavoratori autonomi che operano in ambienti sospetti di inquinamento o confinati, come indicato dal **DPR n. 177 del 14 Settembre 2011**.

Esistono inoltre altre fonti legislative ove vengono introdotti obblighi formativi particolari. Tra le più significative ricordiamo il **Decreto Ministeriale del 02/09/2021** (per quanto riguarda la figura dell'Addetto Antincendio, soggetto ad obblighi formativi particolari) e il **Decreto Ministeriale n. 388 del 15/07/2003** (per la figura dell'Addetto al Primo Soccorso aziendale, anch'esso opportunamente formato).

Esistono inoltre anche altre norme che definiscono obblighi formativi particolari, non strettamente legate alla Salute e Sicurezza sul Lavoro. Ad esempio, il **Reg. CE 852/2004** che introduce obblighi formativi per addetti e responsabili per l'autocontrollo ed igiene degli alimenti (HACCP).

Pur essendo quindi le fonti normative molteplici e in continua evoluzione, ciò che può essere definito un punto fermo nella vasta materia della formazione aziendale è rappresentato dall'importanza attribuita dal legislatore alla formazione del personale, e l'obbligo che, in molti casi, ne deriva per tutti i datori di lavoro.

Infine, esiste una serie pressoché infinita di attività per lo svolgimento delle quali pur non essendo stato specificamente previsto per legge un obbligo formativo particolare, la formazione del personale interessato alle stesse rappresenta un valore imprescindibile per tutte le aziende che mirino alla qualità e alla sostenibilità del proprio business.

SGS

**ENVIRONMENT, HEALTH AND SAFETY
HEALTH & SAFETY**

Via Nicolodi 53, 57121 Livorno

sgs.it.hs@sgs.com

Tel: +39 0586 852591

www.sgs.com/it-it

WE SOLVE.

LA NOSTRA SOLUZIONE

La divisione I&E/EHS di SGS, operando come Agenzia formativa accreditata, propone e gestisce da anni interventi formativi mirati al personale aziendale. Organizziamo ogni genere di evento formativo in materia di Salute e la Sicurezza nei Luoghi di Lavoro, sia di tipo generico (con modalità quindi definite dal legislatore), sia legati a tematiche aziendali specifiche (partendo quindi dalla progettazione del corso e del materiale didattico per arrivare all'erogazione del corso stesso) con lo scopo di configurare gli eventi formativi sulle esigenze e sulle specificità aziendali dei nostri clienti. Il nostro catalogo comprende tutti i corsi necessari per il rispetto dei requisiti previsti dalle normative vigenti in materia di Salute e Sicurezza nei luoghi di lavoro (D.Lgs. 81/08 in primis) offrendo un corpus docenti qualificato in base alle disposizioni del D.L. 06/03/2013 con esperienza pluriennale nel settore della sicurezza e della formazione, e garantendo l'utilizzo di metodologie di insegnamento attive e concrete, volte a promuovere partecipazione, coinvolgimento e consapevolezza dei lavoratori. La nostra società dispone, presso la propria sede, di un'aula formativa dotata delle più avanzate tecnologie e adattabile ad ogni esigenza didattica, sia teorica che pratica. Siamo inoltre dotati di diverse attrezzature per formazioni pratiche (es. vasca spegnimento, manichino per simulazioni Primo Soccorso, sistemi di recupero, DPI III Categoria, ecc.). La nostra società si sottopone annualmente a severi audit finalizzati a mantenere la qualifica di agenzia formativa accreditata. Tutto il nostro personale docente vanta esperienza specifica e pluriennale e segue costantemente percorsi di aggiornamento professionale.

PRINCIPALI CORSI ORGANIZZATI ED EROGATI

Di seguito un elenco dei più significativi corsi da noi organizzati:

- Corsi di formazione e aggiornamento per Responsabile-Addetto Servizio di Prevenzione e Protezione (RSPP/ASPP - Moduli A-B-C) (Accordo Stato Regioni del 17 Aprile 2025);
- Corsi di formazione e aggiornamento per datori di lavoro che svolgono direttamente i compiti di prevenzione e protezione dai rischi – Modulo comune e moduli tecnici integrativi (Accordo Stato Regioni del 17 Aprile 2025)
- Corsi di formazione e aggiornamento per Rappresentanti dei Lavoratori per la Sicurezza – RLS (Art.37 del D.Lgs.81/08);
- Corsi di formazione e aggiornamento per Coordinatori per la Sicurezza (CSP/CSE) nei cantieri temporanei e mobili (Allegato XIV del D.Lgs. 81/08 e Accordo Stato Regioni del 17 Aprile 2025);
- Corsi di formazione e aggiornamento per Addetto Gestione Emergenze, Prevenzione Incendi e Lotta Antincendio – Livelli 1, 2 e 3 (D.M. 02/09/2021);
- Corsi di formazione e aggiornamento per Addetti Primo Soccorso - Aziende gruppi A-B-C (D.M. 388 del 15/07/2003);
- Corsi di formazione e aggiornamento per lavoratori, preposti, dirigenti e datori di lavoro per tutti i livelli di rischio e tutti i Macrosettori ATECO (Accordo Stato Regioni del 17 Aprile 2025);
- Corsi di abilitazione all'uso di attrezzature di lavoro ATECO (Accordo Stato Regioni del 17 Aprile 2025): Piattaforme, Carrelli, Gru, Gru su autocarro, Escavatori, ecc.;
- Corsi di formazione e aggiornamento per lavoratori, datori di lavoro e lavoratori autonomi che operano in ambienti sospetti di inquinamento o confinati (DPR 177/11 e Accordo Stato Regioni del 17 Aprile 2025);
- Corsi di formazione e addestramento per l'utilizzo dei Dispositivi di Protezione Individuale (D.Lgs. 81/08 e D.M. 02/05/2001);
- Corsi di formazione per lavori elettrici: PEI (persona idonea), PES (persona esperta) e PAV (persona avvertita) (CEI 11-27);
- Corsi di formazione e aggiornamento per alimentaristi e responsabili per l'autocontrollo ed igiene degli alimenti (HACCP);
- Informazione, formazione e addestramento del personale in materia di rischio di Incidenti Rilevanti, (All. B del D.Lgs. 105/2015 - Seveso III).



FORMAZIONE AZIENDALE SU MISURA

SGS è in grado, dietro specifica richiesta, di organizzare ed erogare qualsiasi tipo di corso mirato al soddisfacimento di specifiche esigenze della clientela, con offerte formative standard o "ad hoc". Tali corsi possono essere erogati presso le nostre aule formazione o direttamente presso la sede del cliente. Siamo inoltre in grado di progettare ed erogare qualsiasi corso di formazione, partendo da specifiche esigenze ed aspettative dei clienti e progettando i contenuti anche sulla base di standard e documenti aziendali interni (DVR, procedure, ecc.).



NUOVA PIATTAFORMA E-LEARNING SULLA SICUREZZA

La divisione I&E/EHS di SGS, operando anche come Agenzia formativa accreditata, al fine di garantire ai propri clienti un servizio sempre più dinamico e al passo con i tempi, offre la possibilità di fruire di corsi di Formazione sulla Sicurezza anche in modalità E-Learning. I corsi on-line offerti contengono lezioni di autorevoli relatori, le più aggiornate clip dei videocorsi, numerosi documenti di approfondimento che è possibile salvare e stampare, test di verifica dell'apprendimento intermedi e finali ed esercitazioni. I corsi on-line offerti hanno piena validità legale e rispondono alle specifiche tecnologie dell'Accordo Stato Regioni del 17 aprile 2025 sulla formazione e-learning sulla sicurezza e salute sul lavoro.

Perché è vantaggioso fare un corso in e-learning?

Rispetto alla classica formazione in aula, un corso in e-learning offre all'azienda che lo acquista e alla persona che ne usufruisce dei vantaggi rilevanti, soprattutto in termini di flessibilità. Con il corso E-learning:

Con il corso E-learning:

- Non c'è alcuna necessità di organizzare l'aula;
- Non c'è costo di aula;
- Non è necessaria l'interruzione dell'attività professionale da parte di gruppi di lavoratori;
- Non c'è necessità di registrare le partecipazioni ai corsi;
- Non è necessario alcuno spostamento dei dipendenti;
- Non ci sono costi aziendali di trasferta;
- Non ci sono tempi morti di fruizione;
- C'è la certezza del 100% della fruizione da parte dell'utente;
- C'è la possibilità di rivedere i contenuti del corso garantendone l'efficacia;
- C'è un minor impatto ambientale per le aziende certificate ISO 14000.

DETTAGLI TECNICI CIRCA LA NOSTRA PIATTAFORMA E-LEARNING

Tutti i corsi di formazione che proponiamo in modalità e-learning vengono svolti tramite Piattaforma E-Learning Dyn-Device. Tutti i nostri corsi sono caratterizzati da un elevato rigore didattico e garantiscono la possibilità di spalmare nel tempo la fruizione dei corsi, non necessitano di un blocco contemporaneo dei gruppi di lavoratori e hanno una massima efficacia didattica della formazione.

Tutti i corsi presenti all'interno della piattaforma sono realizzati nel formato internazionale per l'e-Learning SCORM™. Sinteticamente, il protocollo di funzionamento SCORM opera attraverso sistemi "intelligenti" di verifica dell'effettiva presenza del discente al corso, a garanzia della buona fruizione del corso stesso, e ovviamente a tutela sia del Datore di Lavoro dell'impresa che della ns. Agenzia Formativa.

ESAME IN PRESENZA

Per alcuni dei corsi svolti in modalità e-learning il legislatore prevede la necessità di svolgere l'esame di apprendimento finale "in presenza" di un tutor. La figura di tutor può anche eventualmente essere ricoperta da personale interno purché ovviamente in possesso dei requisiti di cui sopra. In questi casi, la ns. azienda provvede (senza costi aggiuntivi alcuni) a fornire una traccia guida per la verifica di apprendimento e a fare incarico ufficiale, previa verifica dell'effettiva sussistenza dei requisiti minimi individuati dall'Accordo Stato Regioni.

Quando richiesto siamo comunque in grado di garantire la presenza di ns. tutor alle sessioni di apprendimento finale.

<http://sgssertec.dyndevicelcms.com/it/>





ATTIVITA' FORMATIVE FINANZIATE

SGS intende sostenere i fattori critici di successo e l'adattabilità delle imprese in un momento di crisi strutturale e perdurante, innalzando e qualificando i livelli di apprendimento e conoscenza dei lavoratori.

La nostra azienda offre consulenza e assistenza ai propri clienti al fine di poter preparare un piano formativo ad hoc in tempi brevi, tenendo conto di tutti i fabbisogni formativi delle aziende stesse.

Tipo di formazione erogata: La formazione può essere erogata accedendo a **CONTRIBUTI A FONDO PERDUTO** tramite i Fondi Paritetici Interprofessionali nazionali per la formazione continua.

Cosa Sono I Fondi Paritetici Interprofessionali?

Sono organismi di natura associativa promossi dalle organizzazioni di rappresentanza delle Parti Sociali attraverso specifici Accordi Interconfederali stipulati dalle organizzazioni sindacali dei datori di lavoro e dei lavoratori maggiormente rappresentative sul piano nazionale.

Quanto Costa L'accesso Ai Fondi Paritetici Interprofessionali?

L'accesso ai Fondi avviene in maniera totalmente gratuita in quanto, secondo quanto previsto dalla legge 388 del 2000, le imprese possono destinare la quota dello 0,30% dei contributi versati all'INPS (il cosiddetto "contributo obbligatorio per la disoccupazione involontaria") ad uno dei Fondi Paritetici Interprofessionali, attraverso il modello Uniemens.

Chi Sono I Beneficiari Della Formazione?

Tutti i dipendenti delle aziende per i quali viene versata la quota dello 0,30% dei contributi versati all'INPS.

formazione



In tale ambito, SGS offre ai propri clienti i seguenti servizi:

- Monitoraggio costante sulle uscite degli avvisi emessi dai fondi Interprofessionali;
- Analisi di fattibilità del progetto formativo;
- Progettazione e redazione del progetto;
- Erogazione delle attività formative;
- Implementazione dei vari database dei fondi per il monitoraggio delle attività;
- Supporto al reperimento della documentazione da presentare a rendiconto;
- Assistenza per la rendicontazione finale.

Facciamo presente che tutte le spese relative alle attività suddette rientrano nel piano finanziario presentato al Fondo.

LA FORMAZIONE ALLE ATTREZZATURE DI LAVORO, D.LGS. 81/08, TITOLO III, CAPO I E ACCORDO STATO REGIONI DEL 17/04/2025

Chi è l'operatore addetto alla guida di Attrezzature di Lavoro?

L'operatore addetto alla guida di Attrezzature di Lavoro è quel lavoratore che, per lo svolgimento delle sue mansioni, è incaricato dell'utilizzo di attrezzature specifiche.

Il D.Lgs. 81/08, *Testo Unico in Materia di Sicurezza*, prescrive infatti al datore di lavoro di fornire ai lavoratori gli strumenti informativi/addestrativi necessari alla gestione in sicurezza delle macchine e attrezzature di lavoro utilizzate.

Inoltre, il *nuovo Accordo Stato Regioni* del 17/04/2025, definisce ancor più dettagliatamente le modalità di erogazione di tale formazione e fornisce un quadro di riferimento per l'abilitazione degli operatori all'utilizzo di particolari attrezzature di lavoro.

La durata dei corsi varia in base all'attrezzatura di lavoro e prevedono sempre un modulo teorico ed uno pratico. È previsto un aggiornamento minimo di 4 ore ogni cinque anni.

Riferimenti Normativi: D.Lgs. 81/08, art. 73, Accordo Stato Regioni del 17/04/2025.



1) Corso di formazione per addetti alla conduzione di Piattaforme di lavoro mobili elevabili (PLE)

Il corso si compone di un Modulo Teorico - Tecnico (4 ore) e di Moduli Pratici specifici a seconda che gli operatori utilizzino PLE che operano su stabilizzatori (4 ore), PLE che operano senza stabilizzatori (4 ore) o PLE che operano con e senza stabilizzatori (6 ore), per un numero complessivo di 8 ore o 10 ore.



2) Corso di formazione per addetti alla conduzione di gru per autocarro

Il corso si compone di un Modulo Teorico - Tecnico (4 ore) e di un Modulo Pratico (8 ore) per un numero complessivo di 12 ore.



3) Corso di formazione per lavoratori addetti alla conduzione di gru a torre

Il corso si compone di un Modulo Teorico - Tecnico (8 ore) e di Moduli Pratici specifici a seconda che gli operatori utilizzino Gru a rotazione in basso (4 ore); Gru a rotazione in alto (4 ore) o Gru a rotazione in basso o in alto (6 ore) per un numero complessivo di 12 o 14 ore.



4) Corso di formazione per addetti alla conduzione di carrelli elevatori semoventi con conducente a bordo

Il corso si compone di un Modulo Teorico - Tecnico (8 ore) e di Moduli Pratici specifici a seconda che gli operatori utilizzino carrelli industriali semoventi (4 ore); carrelli semoventi a braccio telescopico (4 ore); carrelli/sollevatori/elevatori semoventi telescopici rotativi (4 ore); carrelli industriali semoventi, carrelli semoventi a braccio telescopico e carrelli/sollevatori/elevatori semoventi telescopici rotativi (8 ore); carrelli industriali semoventi, carrelli semoventi a braccio telescopico e carrelli/sollevatori/elevatori semoventi telescopici rotativi destinati al sollevamento di carichi sospesi e di persone (6 ore) per un numero complessivo di 12, 14 o 16 ore.



5) Corso di formazione per lavoratori addetti alla conduzione di gru mobili

Il corso Base (per gru mobili autocarriate e semoventi su ruote con braccio telescopico o tralicciato ed eventuale falcone fisso), si compone di un Modulo Teorico - Tecnico (7 ore) e di un Modulo Pratico (7 ore). Nel caso di gru mobili su ruote con falcone telescopico o brandeggiabile, il corso base deve essere integrato da un modulo Aggiuntivo, composto da un Modulo Teorico - Tecnico (4 ore) e da un Modulo Pratico (4 ore), per un numero complessivo di 14 o 22 ore.



6) Corso di formazione per lavoratori addetti alla conduzione di trattori agricoli o forestali

Il corso si compone di un Modulo Teorico - Tecnico (3 ore) e di Moduli Pratici specifici a seconda che gli operatori utilizzino trattori a ruote (5 ore) o trattori a cingoli (5 ore), per un numero complessivo di 8 o 13 ore.



7) Corso di formazione per lavoratori addetti alla conduzione di escavatori, pale caricatrici frontali, terne e autoribaltabili a cingoli

Il corso si compone di un Modulo Teorico - Tecnico (4 ore) e di Moduli Pratici specifici per abilitazione a ciascuna delle attrezzature di seguito elencate: escavatori idraulici (6 ore), escavatori a fune (6 ore), caricatori frontali (6 ore), terne (6 ore), autoribaltabili a cingoli (6 ore). Nel caso di abilitazione a più attrezzature (nello specifico per escavatori idraulici, caricatori frontali e terne) il modulo pratico potrà avere durata complessiva di 12 ore, per un numero complessivo di 10 o 18 ore.



8) Corso di formazione per lavoratori addetti alla conduzione di pompe per calcestruzzo

Il corso si compone di un Modulo Teorico - Tecnico (7 ore) e di un Modulo Pratico (7 ore), per un numero complessivo di 14 ore.

Proponiamo inoltre corsi di formazione teorico-pratici per lavoratori addetti alla conduzione di:

- **Macchine agricole raccogli frutta (carro raccogli frutta CRF)** – Modulo Teorico – Tecnico (4 ore) e di un Modulo Pratico (4 ore) per un numero complessivo di 8 ore
- **Caricatori per la movimentazione di materiali (CMM)** – Modulo Teorico – Tecnico (4 ore) e di un Modulo Pratico (4 ore) per un numero complessivo di 8 ore
- **Carroponte** - Modulo Teorico – Tecnico (4 ore) e di Moduli Pratici specifici a seconda che gli operatori utilizzino carroponte/gru a cavalletto con comando in cabina (6 ore); carroponte/gru a cavalletto con comando pensile/radiocomando (6 ore) o per carroponte/gru a cavalletto con comando in cabina e/o pensile/radiocomando (7 ore) per un numero complessivo di 10 o 11 ore.

WWW.SGS.COM